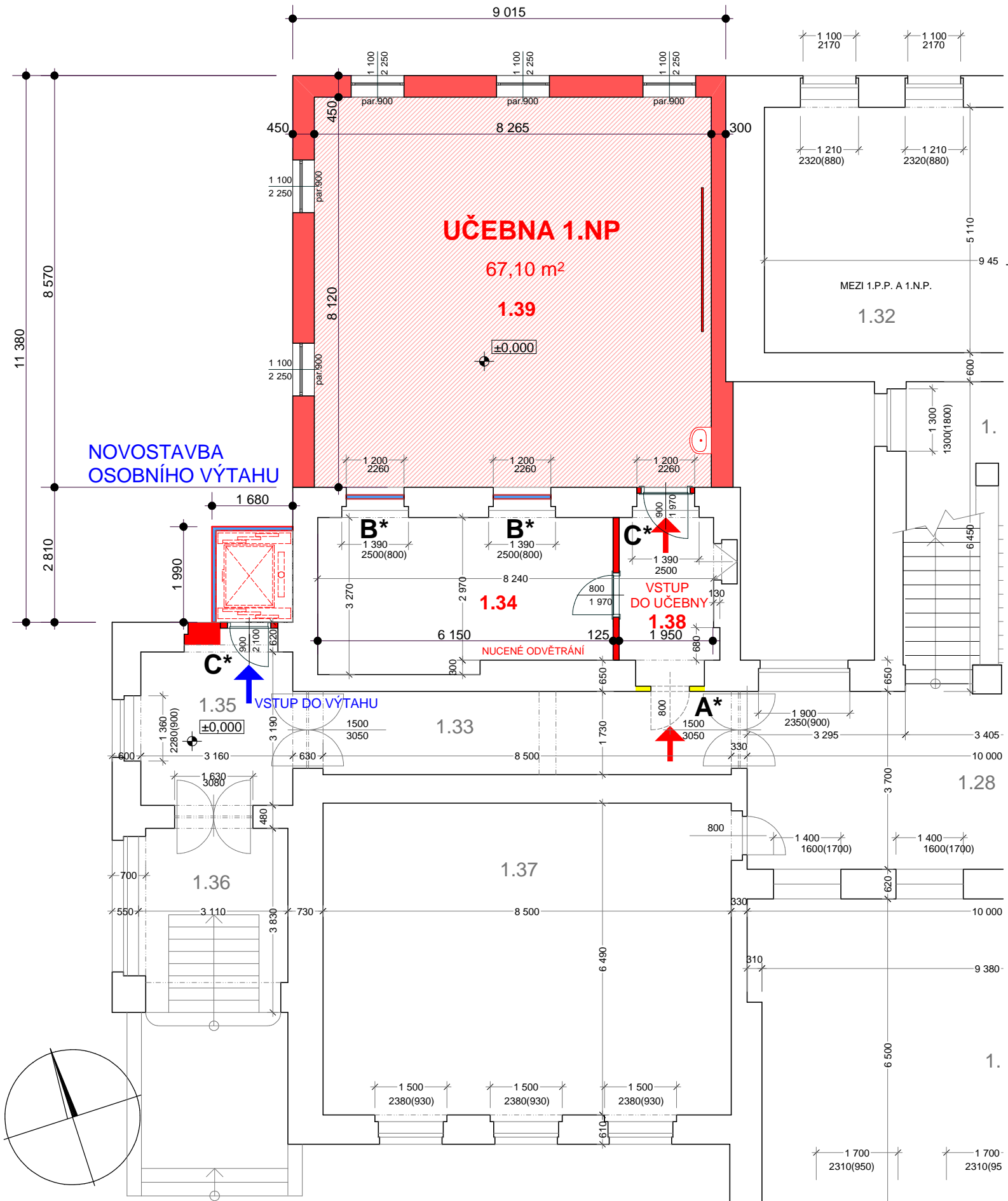


# 1. NADZEMNÍ PODLAŽÍ

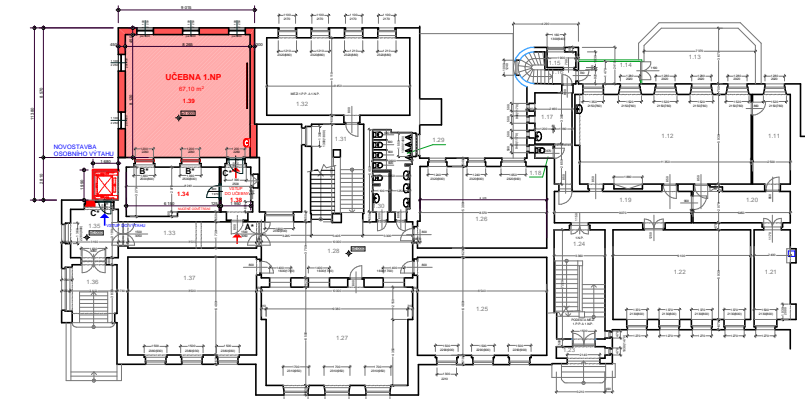


TABULKA MÍSTNOSTÍ:


Čís. míst.	Název místnosti	Plocha (m²)	Povrch podlahy	Poznámka
1.11	KABINET	15,6	PVC	
1.12	UČEBNA	70,0	PVC	
1.13	TERASA	25,9	KER.DLAŽBA	
1.14	VERANDA	6,0	PVC	
1.15	KOMORA	2,0	PVC	
1.16	SCHODIŠTĚ		BET.STĚRKA	
1.17	ŠATNA UKLÍZEČKY	12,3	PVC	
1.18	WC PERSONÁL	2,0	KER.DLAŽBA	KER.OBKLV.=1150
1.19	CHODBA	20,2	PVC	
1.20	CHODBA	14,4	PVC	
1.21	KABINET	15,0	PVC	
1.22	UČEBNA	53,9	PVC	
1.23	VSTUP		TERACO	
1.24	SCHODIŠTĚ		PVC	
1.25	UČEBNA	55,7	PVC	
1.26	UČEBNA	45,7	PVC	
1.27	UČEBNA	63,8	PVC	
1.28	CHODBA	38,0	PVC	
1.29	WC CHLAPCI	10,5	KER.DLAŽBA	KER.OBKLV.=2100
1.30	WC PERSONÁL	3,3	KER.DLAŽBA	KER.OBKLV.=2100

TABULKA MÍSTNOSTÍ:

Čís. míst.	Název místnosti	Plocha (m²)	Povrch podlahy	Poznámka
1.31	SCHODIŠTĚ		PVC	MEZIPODESTA: TERACO
1.32	UČEBNA	49,7	PVC	
1.33	CHODBA	15,2	PVC	
1.34	KABINET	19,1	PVC	
1.35	CHODBA	10,7	PVC	
1.36	VSTUP	7,6	TERACO	SCHODY: ŽULA
1.37	UČEBNA	56,1	PVC	
1.38	CHODBA	5,6	PVC	
1.39	UČEBNA	67,1	PVC	



+0,000 = ČISTÁ PODLAHA

ZODP. PROJEKTANT: Ing. David Horáček	 PROJEKČNÍ KANCELÁŘ STŘED 2577, MĚLNÍK, 276 01 TEL: +420 775 617 787 WWW.ARCHIN.CZ
ARCH. NÁVRH: .	
VYPRACOVAL: Ing. David Horáček, Tel.: 775 617 787, Mail: horacek@archin.cz	
ST. ÚŘAD: Mělník	OB. ÚŘAD: Mělník
INVESTOR: ZŠ Jungmannovy sady Mělník, o.p., Tyršova 93, Mělník	FORMÁT: .
<b>NÁSTAVBA UČEBEN A PŘÍSTAVBA VÝTAHU</b>	DATUM: 5/2022
<b>ZŠ Jungmannovy sady, Tyršova 93, Mělník</b>	ÚČEL: STUDIE
parc.č. 475	MĚŘITKO: 1:100
OBSAH: 1. NADZEMNÍ PODLAŽÍ	Č.ZAK.: .../2022
	ČÁST: STAVEBNÍ ČÁST
	Č.KOPIE: Č.VÝKRESU: S 05